



FOGO MONTANHA

SALAMANDRAS & INSERÍVEIS

VITRO





VÍTRO

Aparelhos de frente em vidro, que lhe transmitem uma sensação de modernidade e de design enquadráveis em qualquer tipo de ambiente. O sistema de ventilação potente e silencioso permite um acendimento simples e uma combustão de elevado desempenho.

Características	V700	V800	V900
Rendimento(%)	77	77	75
Consumo de Lenha (Kg./Hora)	3	3,4	3,1
Volume Aquecido Máximo (m ³)	294	329	323

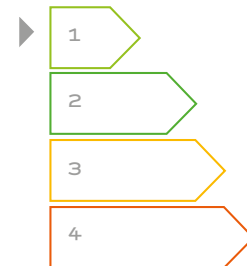

Ventiladores
Potentes
e Silenciosos


Clean
Glass


Chapa de Qualidade
selecionada dos
melhores lotes


Interior
de elevada
resistência
térmica

Escala de Eficiência



Medidas (LxAxP)

V700 - 666 X 584 X 458 mm

V800 - 766 X 584 X 478 mm

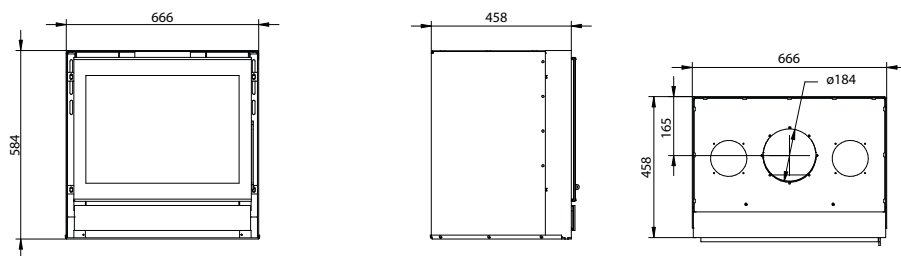
V900 - 866 X 584 X 478 mm

Desenhos técnicos

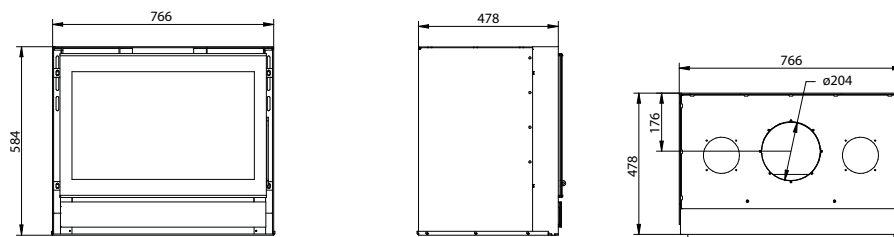
INSERÍVEIS LENHA

VITRO

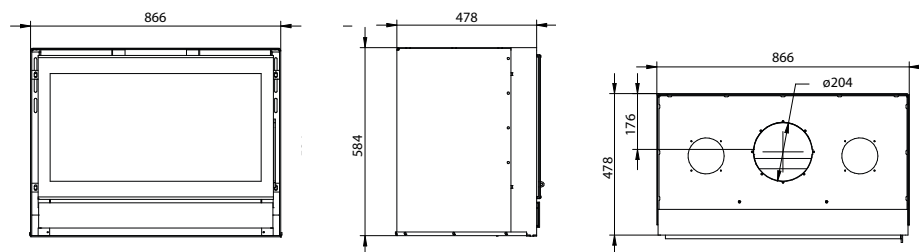
V700



V800



V900





FOGO MONTANHA

SALAMANDRAS & INSERÍVEIS

WWW.FOGO-MONTANHA.COM